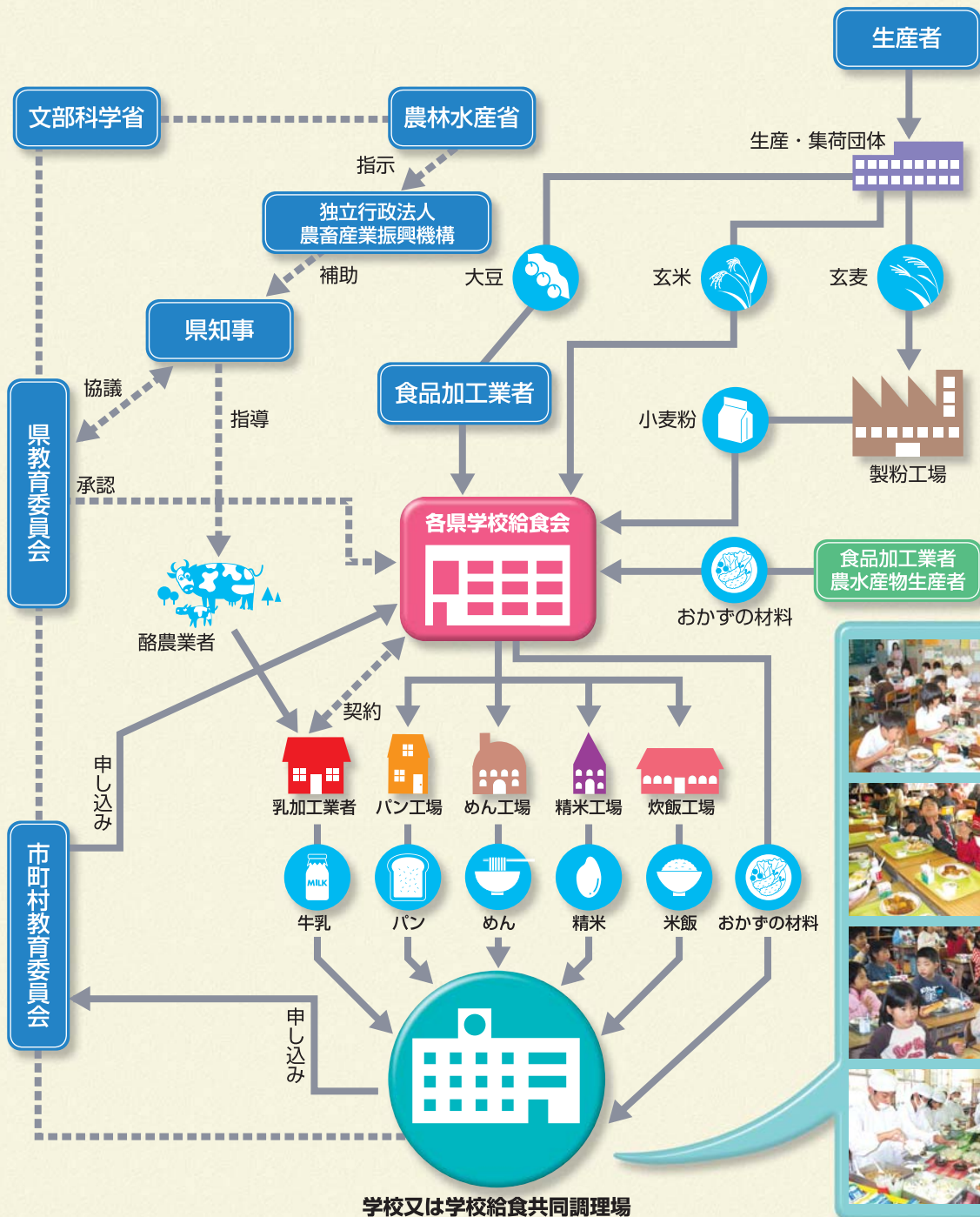


生産者から子どもたちへの 学校給食の流れ

■ 学校給食で使用される食材は種類が豊富です。これらの食材を扱う県学校給食会は、県内の多くの関係先(メーカー・JA・生産者団体等)から食材を一括購入して、図に示すような流れの中で常に安全・安心に配慮し、安定的な供給を行っています。



学校又は学校給食共同調理場